



BEETHOVEN CONCERT GRAND

Symphony Edition



壮大なスケール感、繊細な音楽表現、自然な再生音にさらなる磨きをかけ、生まれ変わったコンサートグランドシリーズ最上位モデル “Beethoven Concert Grand Sympony Edition”

BEETHOVEN CONCERT GRAND *Symphony Edition*

神聖ローマ帝国ケルン大司教領（現ドイツ領）のボンで生を受けた、ルートヴィヒ・ヴァン・ベートーヴェン。彼の作品は古典派音楽の集大成かつロマン派音楽の先駆けとされ、その名は世界に「偉大なる音楽家」として知られています。「楽聖」とも呼ばれるベートーヴェンの名を冠するコンサートグランドシリーズ最上位モデル “Beethoven Concert Grand” が、この度大幅にグレードアップ。“Beethoven Concert Grand Symphony Edition” として生まれ変わりました。新採用のネオジウムマグネットを搭載したシルクドームツイーター。独自の高性能樹脂「X3P」を使用したウーファーユニット。剛性を高めたスピーカーベース。徹底的に見直されたクロスオーバーネットワーク。細部にわたって自然で安らぎ豊かな再生音を追求。まさにピアノと同様、壮大なサウンドを大ホール内で鳴り響かすことができる高い再現能力を秘めています。壮大なスケール感、繊細な音楽表現、自然な再生音にさらなる磨きをかけ、ベートーヴェンの名を冠するにふさわしいモデルとなっています。

THE TWEETER



Vienna Acoustics は長年に渡り ScanSpeak と共同開発の元、優れたオリジナルユニットを生み出してきました。近年の大きなアチーブメントである上位モデルの Liszt の同軸ユニット。本機はこの優れたユニットのツイーターをベースに開発され、ネオジウムマグネットを搭載した新型のシルクドームツイーターを採用しています。職人による入念な手作業によりコーティング。また、微細なチューニングを施すため、磁気回路の空隙には特別に開発された磁性流体を流入。これらの繊細かつ妥協の無い製法により、透明感あふれ細かなニュアンスを再現し、艶やかな最上級の高音域再生を可能にします。



Model : BEETH CG SE ROW (カラー : Rosewood / JAN : 4571408311136)
 BEETH CG SE CRY (カラー : Cherry / JAN : 4571408311143)
 BEETH CG SE BLK (カラー : PianoBlack / JAN : 4571408311150)
 BEETH CG SE WHT (カラー : PianoWhite / JAN : 4571408311167)

標準価格 (1 台) : ¥600,000 - (税別)

※BLK (PianoBlack)、WHT (PianoWhite) カラーは受注オーダー品の為、受注後の納期を必要とします。納期をご確認ください。

THE MIDRANGE DRIVER



TPX をベースに3種類のポリプロピレンを合成し、高剛性・超軽量に仕上げられた独自の高性能樹脂「X3P」をユニットのコーン部分に使用。ユニットが再生する周波数によってポリマー（樹脂）の調合を変え強度を調節するという繊細な配慮により、最適な剛性と内部減衰率を獲得。ハードドームの精度・クリアネスと、ソフトドームのナチュラルな音楽性を兼ね備えた理想的なミッドレンジユニットに仕上がっています。また、前機種 Beethoven Concert Grand より 50Hz 低い 100Hz をクロスオーバーポイントとし、美しい中音域再生にさらなる磨きをかけています。

THE BASS DRIVER



Vienna Acoustics が独自に開発・デザインしたウーファーユニット。ミッドウーファー同様に独自の高性能樹脂「X3P」をユニットのコーン部分に使用し、極めて高い制動性を実現。凹状に湾曲させたラバーエッジはドライバーの駆動力を損なう事無く的確に伝えます。さらに、クモの巣状のリップで補強するというユニークな手法で更なる高剛性を実現。この独創的な方法で構成されたオリジナルユニットは「スパイダーコーン」と名付けられています。また、3つのウーファーはパラレルに駆動しますが、上部1つと下部2つでキャビネット内で分離され、それぞれ独立したバスレフポートを搭載。下部の2つはダイナミックな低音を再現。上部のウーファーは、下部2つのウーファーとミッドウーファーのシームレスな繋がりを実現します。この優れた素材とユニット構成により、パワー・スピード・繊細さを兼ね備えたダイナミックな低音を再現します。

NETWORK & TERMINAL



クロスオーバーネットワークをフルリニューアル。オーディオグレードのコンデンサ、誤差1%以内の抵抗など、全てのコンポーネントパーツを長期間に及ぶリスニングテストによって厳選しました。また、コイルインダクタンスの僅かな誤差がサウンドイメージの再現性に大きく影響を与えることに着目し、誤差0.7%以内の高精度の空芯インダクタを採用。全体的なパーツの精度の向上により、前機種 Beethoven Concert Grand が持っていた音楽性を失うことなく、さらなるスピード、ピュアリティ、及び豊かな低音を獲得しています。ターミナルは Vienna Acoustics の伝統的なスピーカー設計思想によりシングルワイヤリングを採用。信号経路をシンプルにすることで、クロスオーバーにネガティブな影響を及ぼさないよう考慮し、カスタムメイドされた高純度 Gold/Silver コーティングのターミナル端子と相まって、クリアリティとピュアな再生の一助となっています。スピード・バナナ端子対応。

SPEAKER FEET



キャビネットを強固に支えるため、剛性を高めたアルミニウムダイキャスト製のスピーカーベースを新採用。振動を効果的に抑制し、スピーカーのポテンシャルを最大限に発揮します。ルームコンディションに応じて高さを変更し、低音の調整も可能です。

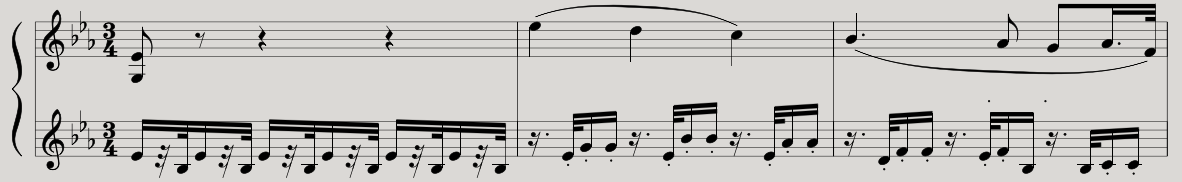
CABINET & FINISH



キャビネットは正確な音像定位を得る為に極力幅を広くしないパッフルデザインを採用。そのデザインは最新のコンピューターモデリング技術を用いて精密に設計。工法としてはファイバーボードをベニヤボードで包むように何層にも重ねて高い剛性を獲得しています。美しいリアルウッドの仕上げを施したカラーラインアップには、Rosewood, Chery, PianoBlack, PianoWhite の4種類を揃えます。



Beethoven: Symp., Nr. 4 Adagio



COLOR VARIATION



BEETH CG SE ROW (カラー: Rosewood)



BEETH CG SE CRY (カラー: Cherry)



BEETH CG SE BLK (カラー: PianoBlack)



BEETH CG SE WHT (カラー: PianoWhite)

※BLK (PianoBlack)、WHT (PianoWhite) カラーは受注オーダー品の為、受注後の納期を必要とします。納期をご確認ください。

BEETHOVEN CONCERT GRAND SYMPONEY EDITION

形式	3way 5スピーカー
ユニット	2.8cm ScanSpeak製 ハンドコーテッド・ネオジウムシルクドームツイーター 15.2cm X3P ミッドウーファー 17.8cm X3P スパイダーコーンウーファー×3
周波数特性	28Hz - 22kHz
クロスオーバー	100Hz, 2.6kHz (6dB/oct)
感度	91.0dB
インピーダンス	4Ω
推奨アンプ出力	50~300W
サイズ (W×H×D)	190×1,085×400 mm (キャビネットサイズ) 300×1,140×400 mm (スパイクスタンド含む)
重量 (1台)	32.5kg

Vienna Acoustics 日本総輸入代理店

NASPEC
CORPORATION

〒500-8386 岐阜県岐阜市数田西 1-4-5

<http://naspecaudio.com>

IASJ
International Audio Society of JAPAN

株式会社 ナスペック

TEL 058-215-7510

☎ 0120-932-455

e-mail: info@naspecaudio.com

※本カタログに記載されている内容は2015年7月時点のものであり、外観・仕様・価格などは予告無しに変更する場合があります。
※製品は日本の法規格、技術基準、安全基準に則った日本国内仕様となっています。その為、輸入元本国の仕様とは異なる場合があります。
※製品の色は撮影・印刷の関係で実際の色と異なって見えることがあります。
※製品の保証修理期間はご購入から2年となります。詳しくはHP上に掲載されている保証修理規定をご覧ください。