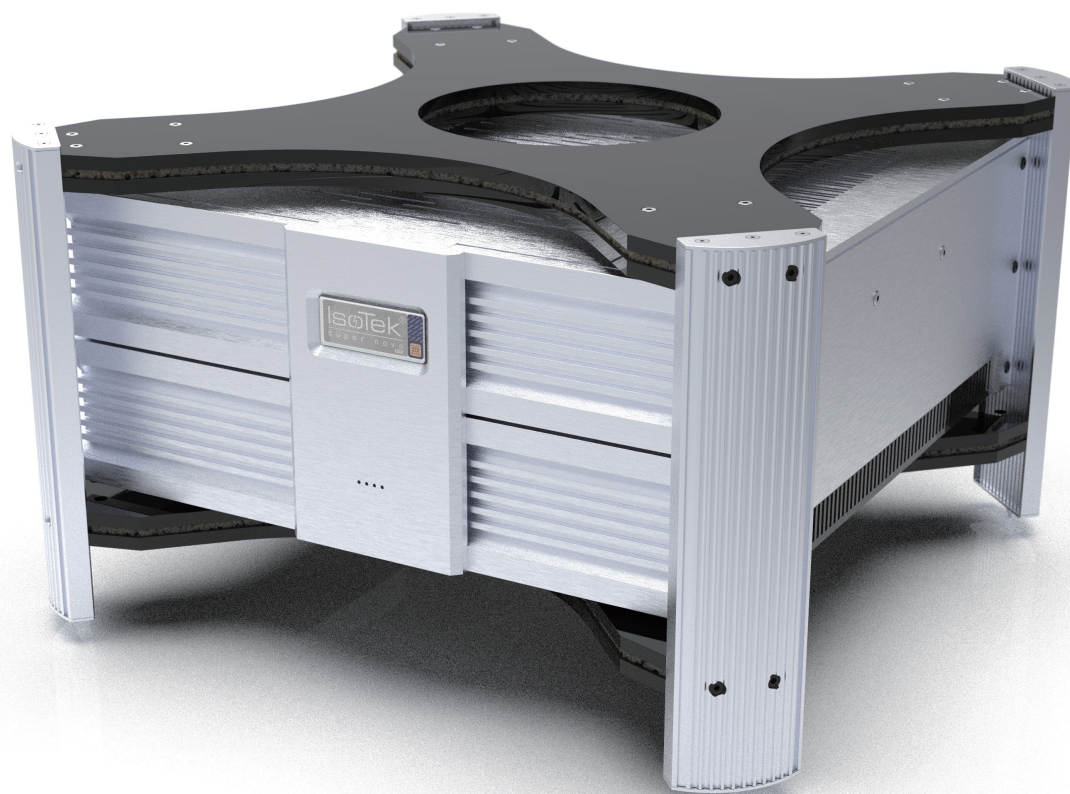


Isotek[®]
powerful **innovation**



EVO3 SUPER NOVA

取扱説明書

はじめに

この度は IsoTek EVO3 SUPER NOVA をお買い上げいただきまして、誠にありがとうございます。本取扱説明書には、本機設置や操作について重要な情報が含まれています。本説明書をお読みの上、設置や操作の詳細について充分にご理解いただき、正しくご使用の上、未永くご愛用くださいますようお願い申し上げます。

開梱

箱から商品を取り出して中身を確認してください。

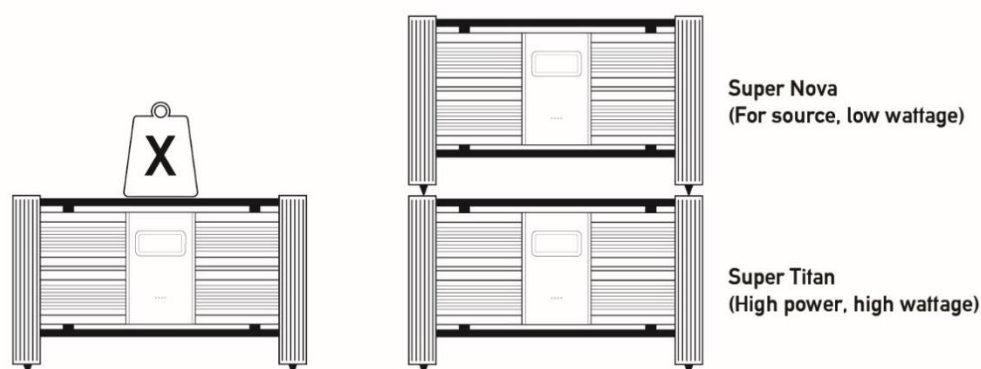
欠品がありましたら、直ちにお買い上げいただいた販売店にご連絡ください。

本体	1台	スパイク受け	4個
電源ケーブル 1.5m	1本	Clean-IT (接点クリーナー)	1本
電源ケーブル用 2P/3P 変換プラグ	1個	取扱説明書 (本紙)	1冊
スパイク	4個	保証書	1部

使用上の注意

本機の性能を十分に引き出し、また安全にご使用いただくため、以下の点にご注意ください。

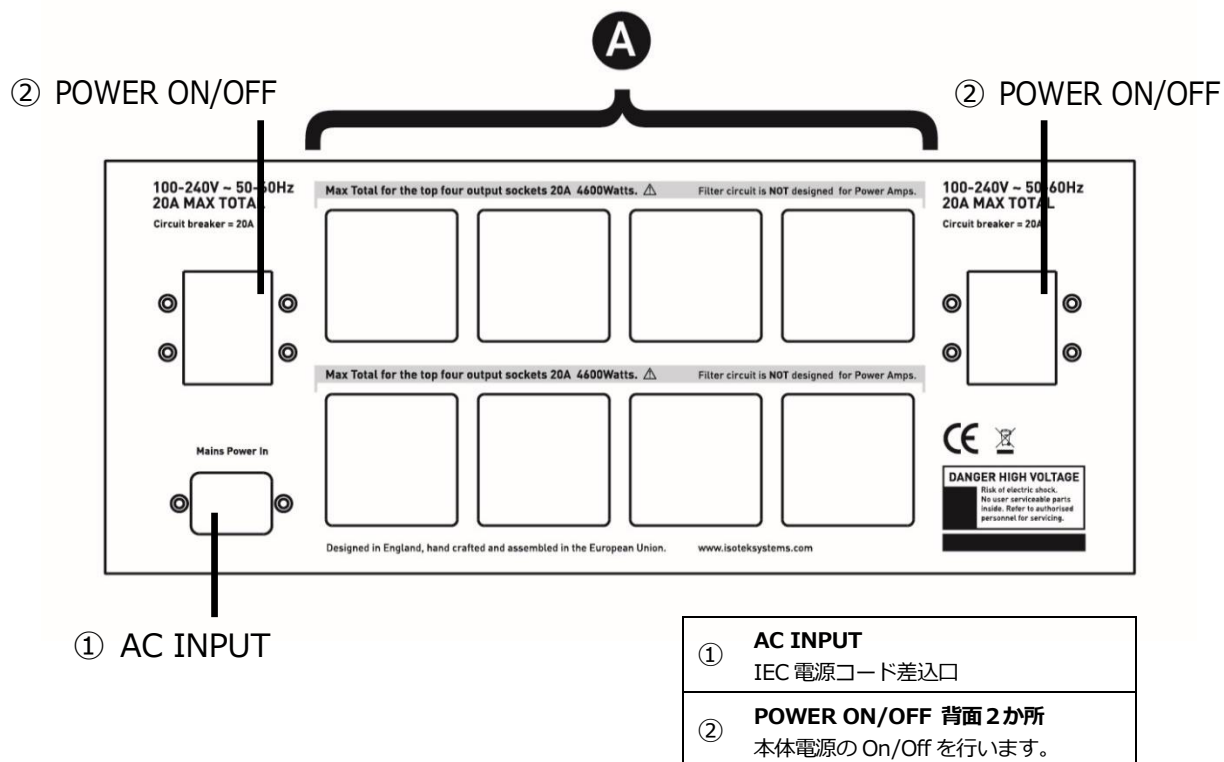
- ◆ 分解、改造等は絶対にしないでください。また改造等により発生した不具合は、保証の対象外となります。
- ◆ 本体カバー及びリアパネルは絶対に取り外さないでください。感電の恐れがあります。またお客さまによる修理は大変危険ですので、絶対にお止めください。故障・不具合が疑われる場合は、お問い合わせいただいた販売店に修理を依頼してください。
- ◆ 安全のため、本機は周囲に空間を空け、風通しの良い状態にしてください。また通風孔を新聞紙、テーブルクロス、カーテン等で塞がないでください。



- ◆ 本機の上に物を置かないでください。また本機は IsoTek 「EVO3 Super Titan」「EVO3 Genesis」と組み合わせて設置することが可能です。
- ◆ 暖房器具の吹き出し口の近く等、高温になる場所に設置しないでください。また絨毯やカーペット等、柔らかい物の上も下部の放熱を妨げることとなりますので、直接置かないでください。
- ◆ 火のついたキャンドル等、火の気のあるものを本機に近づけないでください。
- ◆ 水等の液体がかからないよう、近くに花瓶等を置かないでください。万一本体に液体がかかったり、内部に液体が侵入した場合は、本体電源を OFF にして、電源ケーブルをコンセントから抜いてください。暫く待ってから本機に接続されている全てのケーブルを抜いて、販売店にご相談ください。
- ◆ 電源ケーブルがコンセントから抜けることのないよう、しっかり接続されていることを確認してください。
- ◆ 電源ケーブルは、結んだり、巻き付けたり、踏んだりしないようご注意ください。火災や感電の恐れがあります。また非常時に電源プラグをコンセントから直ぐ抜けるよう、周りに物を置かないでください。
- ◆ 海外 (AC 100V 以外) では使用できません。本製品が使用できる環境は、日本国内の商用電源 (AC 100V, 50/60Hz) に限ります。移動用または携帯用発電機、航空機、船舶等の電源は使用できません。
- ◆ 本製品はオーディオ機器や、映像機器の音質・画質向上のため、電源の質を改善する装置です。オーディオ機器・映像機器以外の工業用装置や医療機器、一般家庭用製品等の電源として使用しないでください。また、入力電圧が AC 100V, 50/60Hz 以外のオーディオ機器には使用しないでください。
- ◆ 本機は瞬間最大耐量 100,000A (× 8 系統) の保護回路を搭載していますが、全ての落雷や過電流からの保護を保証するものではありません。落雷の恐れがある場合や長期間使用しない場合は、電源を OFF にして、電源ケーブルを抜いてください。

各部説明

【リアパネル】



A

低出力 IEC 3P 出力端子 × 8 系統

CD プレーヤー、プリアンプ、ミュージックサーバー、DA コンバーター、アナログプレイヤー等、消費電力の低い機器（通常負荷 500W 以下の前段機器）を接続します。
これらの端子は本体背面の 20A ブレーカーで保護されています。

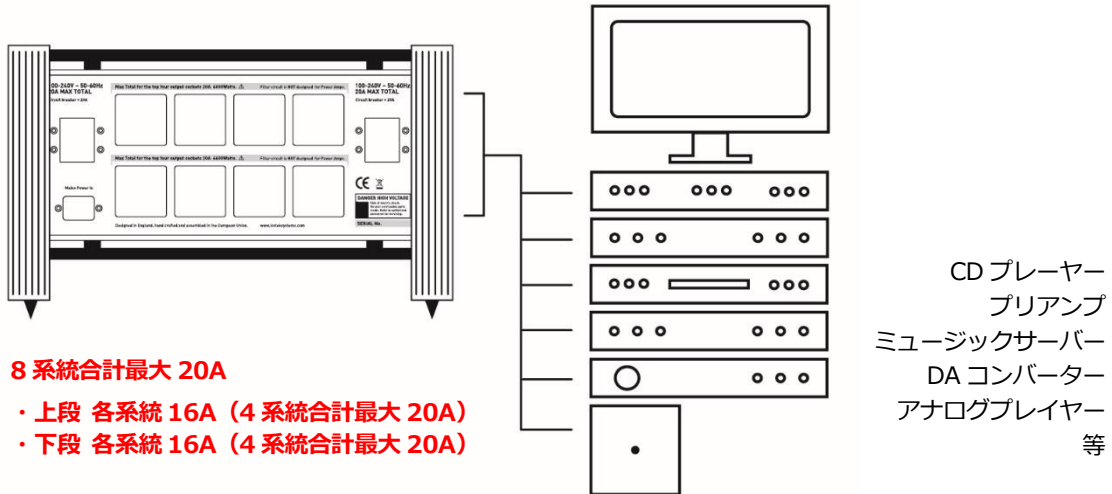
8 出力端子の出力は、合計最大 20A になります。

【A】 上段：IEC 3P/16A × 4 系統 … 各系統最大 16A (4 系統合計最大 20A)

上段：IEC 3P/16A × 4 系統 … 各系統最大 16A (4 系統合計最大 20A)

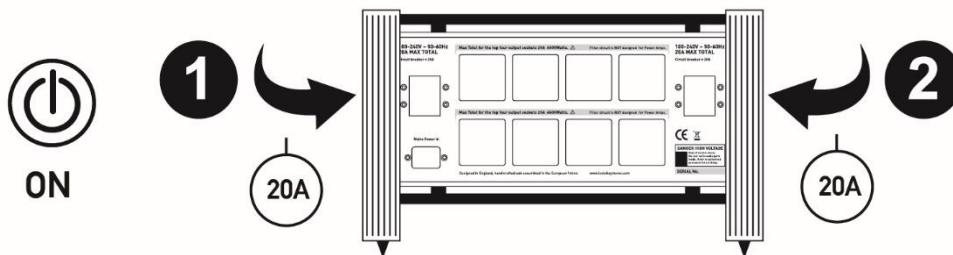
接続方法

- ① 本体を所定の場所に設置します。
- ② 本機を壁の電源コンセントに接続します。付属の電源ケーブルをリアパネルの IEC 20A コンセントに接続し、その後、壁面の電源コンセントに接続します。
- ③ リアパネルの IEC 3P コンセントと他の機器を接続します（出力端子の定格出力電流は合計最大 20A）。

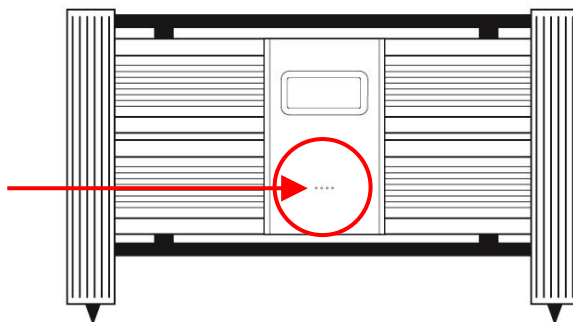


起動方法

- ① 背面 2 か所の電源ボタン(ブレーカー)を回して、本体電源を On にします。



- ② フロントパネルの LED ライトが点灯します。



トラブルシューティング

不具合が疑われる場合は、まずは全ての接続をご確認ください。また本機以外の原因も考えられますので、接続した機器の使用方法もあわせてご確認ください。下記は、一般的な問題症状と考えられる解決策になります。下記対策後も動作に変化が見られない場合は、お買い上げいただいた販売店または株式会社ナスペックまでお問い合わせください。

症状	原因	対策
フロントパネルのLEDライトが点灯せず、電源が入らない。	電源ケーブルが正しく接続されていない。	電源ケーブルを奥までしっかり差し込んでください。
	本体電源が Off になっている。	本体背面の電源ボタン(ブレーカー)を On にしてください。

Specifications

入力電圧	AC100V, 50Hz/60Hz
入力コンセント	IEC 3P, 20A
出力電圧	AC100V, 50Hz/60Hz ※入力と同一
出力コンセント	IEC 3P × 8系統 【定格出力電流：8系統合計最大 20A】 ・上段：IEC 3P / 16A × 4 系統 (各系統最大 16A) ※4 系統合計最大 20A ・下段：IEC 3P / 16A × 4 系統 (各系統最大 16A) ※4 系統合計最大 20A
サイズ	W500 × H300 × D500 mm
重量	46.2 kg

IsoTek は、常により洗練されたデザイン・設計を目指し、製品の改善に努めています。
そのためデザイン、性能等、事前の予告なしに変更される場合がございます。
また本製品の輸送に必要となる購入時の箱・緩衝材は、必ず保管しておいてください。

保証

本機の保証は株式会社ナスベックが行います。

詳しくは、株式会社ナスベックの HP/サポートページ(<http://naspecaudio.com/support/>)をご確認ください。

修理の際は、販売店または株式会社ナスベックにお問い合わせください。

※修理についてのご質問・送り先は、下記 本社/サービスセンターにてお受け致しております。

詳しいお問い合わせは **IsoTek** 日本輸入総代理店 株式会社ナスベックまで




株式会社ナスベック
〒500-8386 岐阜県岐阜市藪田西 1-4-5

HP : <http://naspecaudio.com>

TEL : 058-215-7510

FAX : 058-268-7118

 : 0120-932-455

E-mail : support@naspecaudio.com

2020.9.10 (Ver 1.0)