

PRODUCT GUIDE 2023 - HIFI RACKS & STANDS



Designed in France



美しいデザインと高いサウンド・パフォーマンス、そして圧倒的な信頼性。全てを兼ね備えたNorStone。

フランスのNorStone(ノールストーン)社は、スタイリッシュなガラス製ラックを中心とした豊富なラインナップを誇るオーディオ・アクセサリブランドです。フランスらしい美しいデザイン、高い品質と適正な価格。全てを満足させるというコンセプトの元に2004年に誕生しました。

オーディオラックやAVラックは、長年「音さえ良ければデザインは我慢する」ことが当然のように思われてきました。しかし近年はサウンドはもちろんデザインにもこだわる方が増えています。今や住まいのインテリア・コーディネートは当たり前となったのです。オーディオ・コンポーネントの能力をさらに高め、部屋のデザイン性をも高める最適なラックをNorStoneが提供します。

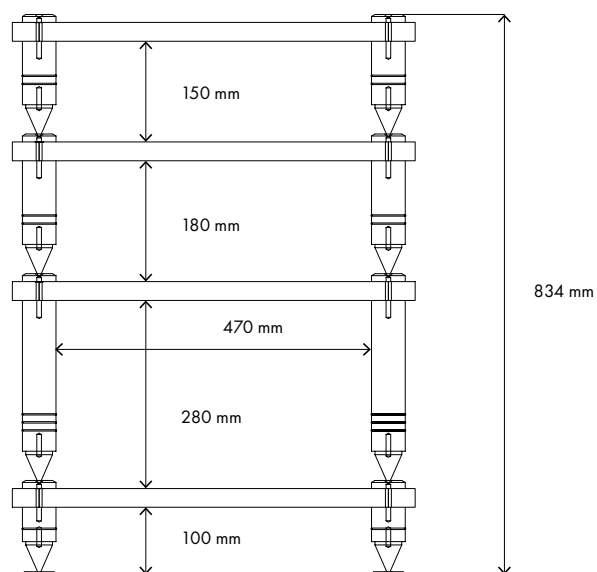
NorStoneは常に技術研究を行い、定期的に製品の品質改善を行っています。また、環境面への影響も設計段階で考慮しており、平行な状態で配達できるよう最適化されたパッケージや素材の選択等、あらゆる要素において二酸化炭素の排出を抑えるよう配慮されています。

スタイリッシュかつ高品質。環境にも配慮したNorStoneの製品群は世界の最先端を走っています。

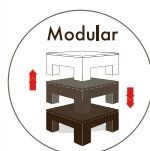


# Como - AV Furniture -

NorStone(ノールストーン)社は、2004年の設立以来美しいデザインと高い品質、そして適正な価格で多くのファンを獲得してきました。さらなる美観と高性能さをそなえた製品を提供するために、Norstone社はComoシリーズを発表しました。このシリーズは、高さの異なる4つのモジュールで構成されており、お客様のニーズに合ったHi-Fiキャビネットを構築することができます。棚板には美しいブラックレザーを使用し、脚部には衝撃吸収性の高いステンレス製の無垢材を使用しています。このシリーズは、最も要求の厳しいオーディオフィールや音楽愛好家のニーズに応え、お手持ちのコンポーネントの性能を高め、最適化するためのソリューションです。



## Como Technology



### Modular

### Modular Elements

ヒットモデルBERGEN2で好評を得たモジュラーコンセプトを踏襲。  
1段ずつ足していけるメリットはもちろん、コンポーネントに合わせた上下組み替えも自由です。



### Counter spike

本製品には制震性の高いスパイク受けが付属しています。別途購入する必要はありません。



## COMO BASE

Como Baseは床に設置する基本モジュールです。Comoラックのベース部として使用するのはもちろん、パワーアンプ用ベースとしても優れたパフォーマンスを発揮します。



※最新価格は株式会社ナスペックHP (<http://naspecaudio.com>)をご参照ください。

COMO BASE / JAN:3700795180556

支柱	φ 50 mm 無垢ステンレス材
棚板	MDF・レザー
カラー	ガンメタル
全体サイズ	W690 x D600 x H142 mm
棚板の厚み	25 mm (MFD) + 3 mm (レザー)
開口部高さ	100 mm
耐荷重	50 kg



## COMO I

COMO Iは下部に高さ150mmまでのコンポーネントを設置可能な追加モジュールです。



※最新価格は株式会社ナスペックHP (<http://naspecaudio.com>)をご参照ください。

COMO I / JAN:3700795180570

支柱	φ 50 mm 無垢ステンレス材
棚板	MDF・レザー
カラー	ガンメタル
全体サイズ	W690 x D600 x H183 mm
棚板の厚み	25 mm (MFD) + 3 mm (レザー)
開口部高さ	150 mm
耐荷重	50 kg



## COMO II

COMO IIは下部に高さ180mmまでのコンポーネントを設置可能な追加モジュールです。



※最新価格は株式会社ナスペックHP (<http://naspecaudio.com>)をご参照ください。

COMO II / JAN:3700795180594

支柱	φ 50 mm 無垢ステンレス材
棚板	MDF・レザー
カラー	ガンメタル
全体サイズ	W690 x D600 x H213 mm
棚板の厚み	25 mm (MFD) + 3 mm (レザー)
開口部高さ	180 mm
耐荷重	50 kg



## COMO III

COMO IIIは下部に高さ280mmまでの大型コンポーネントを設置可能な追加モジュールです。



※最新価格は株式会社ナスペックHP (<http://naspecaudio.com>)をご参照ください。

COMO III / JAN:3700795180617

支柱	φ 50 mm 無垢ステンレス材
棚板	MDF・レザー
カラー	ガンメタル
全体サイズ	W690 x D600 x H313 mm
棚板の厚み	25 mm (MFD) + 3 mm (レザー)
開口部高さ	280 mm
耐荷重	50 kg

※製品は全て組み立て式となっています。安全の為、2人以上での組み立て、設置をお勧めいたします。



Available Finishes  
Black/Bamboo, Black/Black



# Spider - Modular Anti-Vibration HiFi Furniture -

NorStoneのラインナップはエントリーからミドルクラスが中心でしたが、デザインの優れたハイエンドモデルを望む声に応え、誕生したモデルがSpider(スパイダー)です。

棚板素材は堅牢な15mm厚ブラック・ガラスと、同じく15mm厚のバンブー(竹)の2種類をご用意。クロスデザインの支柱上にオリジナル・ダンピングパッドを介して設置します。各段はスパイクで分離され高いSNを実現しているだけでなく、1段ごと追加していけるモジュラーコンセプトを採用することでコンポーネントの設置性の良さも獲得しています。エレガントなデザインと抜けの良いサウンドを両立したNorStone社の自信作。サウンドのためにデザインを犠牲にする時代は終わりました。NorStone Spiderがオーディオ製品と部屋の親和性を高めてくれることでしょう。



# Spider Technology



## Absorbant Pads

スタック部には、独自の吸収パッドが搭載されており、スパイクからの振動を効果的に吸収。異なる素材の組み合わせによって固有の響きを排除することに成功しています。



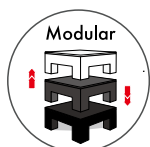
## Isolating Spikes

支柱にはアイソレーション・スパイクを配置。各段で振動を逃がします。また支柱内には充填スペースも確保。市販されている様々な充填剤を用いる事でサウンドを調整することが可能です。



## Absorbant Damp50 NorStone

支柱と棚板の間には、NorStone自慢のダンピング素材Damp50を使用。Absorbant Pads, Isolating Spikes, Damp50のコンビネーションがヌケの良さと、色付けの無いフラットなサウンドの両立を実現させました。



## Modular Elements

NorStoneのヒットモデルBERGEN2で好評を得たモジュラーコンセプトを踏襲。1段ずつ足していけるメリットはもちろん、2色のコンビやコンポーネントに合わせた上下組み替えも自由です。



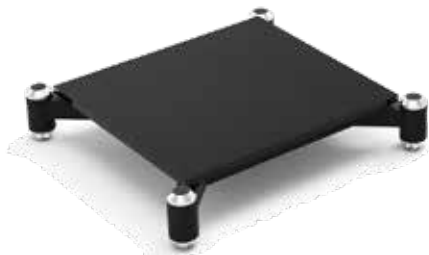
## Genuine Bamboo

竹は外観の美しさと自然な響き、耐久性の高さで近年注目されている素材です。"本物"を意味するヴェリタブル・バンブーを使用した美しいデザイン、サウンドをお楽しみください。



## Spike Plates

各製品にはアルミニウム・スパイクインシュレーターが付属しています。別途購入する必要はありません。



## SPIDER BASE

Spider Baseは床に設置する基本モジュールです。Spiderラックのベース部として使用するのはもちろん、パワーアンプ用ベースとしても優れたパフォーマンスを発揮します。



※最新価格は(株)ナスベックHP (<http://naspecaudio.com>)をご参照ください。



SPIDER BASE BAB / JAN: 3700795180341  
SPIDER BASE BLK / JAN: 3700795180358

支柱	ブラックメタル
棚板	ヴェリタブル・パンプー(竹) / ブラック強化ガラス
全体サイズ	W658 x D608 x H120 mm
棚板サイズ	W547 x D497 mm / 厚み 15 mm
開口部高さ	35 mm
耐荷重	50 kg
重量	パンプー: 8.8 kg / ガラス: 15.6 kg



## SPIDER I

Spider Iは下部に高さ150mmまでのコンポーネントを設置可能な追加モジュールです。部屋に華やかさをプラスする竹素材と、コンポーネントを引き立てるブラック強化ガラス。どちらを選んでもSNの良いハイファイサウンドは共通です。



※最新価格は(株)ナスベックHP (<http://naspecaudio.com>)をご参照ください。



SPIDER I BAB / JAN: 3700795180211  
SPIDER I BLK / JAN: 3700795180235

支柱	ブラックメタル
棚板	ヴェリタブル・パンプー(竹) / ブラック強化ガラス
全体サイズ	W658 x D608 x H233 mm
棚板サイズ	W547 x D497 mm / 厚み 15 mm
開口部高さ	150 mm
耐荷重	50 kg
重量	パンプー: 9.2 kg / ガラス: 16.0 kg



## SPIDER II

Spider IIは下部に高さ180mmまでのコンポーネントを設置可能な追加モジュールです。Spiderは前後左右に空間があるため、ベアスピーカーの中心に設置する場合も、従来の側面が埋まっているタイプに比べてラックの存在がサウンドに与える影響が少ないのも特長です。



※最新価格は(株)ナスベックHP (<http://naspecaudio.com>)をご参照ください。



SPIDER 2 BAB / JAN: 3700795180181  
SPIDER 2 BLKG / JAN: 4571408318579

支柱	ブラックメタル
棚板	ヴェリタブル・パンプー(竹) / ブラック強化ガラス
全体サイズ	W658 x D608 x H263 mm
棚板サイズ	W547 x D497 mm / 厚み 15 mm
開口部高さ	180 mm
耐荷重	50 kg
重量	パンプー: 9.4 kg / ガラス: 16.2 kg



## SPIDER III

Spider IIIは下部に高さ280mmまでの大型コンポーネントを設置可能な追加モジュールです。クロスデザインは、四方に支柱を配置する設計に比べて長さが短縮される事で強度と防振性が向上。シンプルで美しいデザインと、最高のサウンドクオリティの両立に貢献しています。



※最新価格は(株)ナスベックHP (<http://naspecaudio.com>)をご参照ください。



SPIDER 3 BAB / JAN: 3700795180150  
SPIDER 3 BLK / JAN: 3700795180174

支柱	ブラックメタル
棚板	ヴェリタブル・パンプー(竹) / ブラック強化ガラス
全体サイズ	W658 x D608 x H363 mm
棚板サイズ	W547 x D497 mm / 厚み 15 mm
開口部高さ	280 mm
耐荷重	50 kg
重量	パンプー: 10.2 kg / ガラス: 17.0 kg

# Stands - Anti-Vibration System Speaker Stands -

NorStoneを代表するスタンドシリーズSTYLUM(スタイラム)がタイプ2にバージョンアップしました。高級感が高まったサテン(マット)仕上げ3色に加え木目のオーク色もご用意。1.2と2.2は同グレードとなっており、お好みの高さを選択いただけます。ハイエンドユーザーへ贈るフラッグシップSTYLUM MAXも新たに登場し、フルラインナップが揃いました。

Available Finishes

BlackSatin WhiteSatin SilverSatin Oak



1.2/2.2の天板は、スパイクと傷の心配がないラバーから選択可能。MAXは天板全面に搭載されたEVA-PADへ直接設置可能で、もちろんスパイクも選択していただけます。



サウンドと美しい外観を両立するSTYLUMシリーズのベース部用スパイク。スパイク受けも標準で付属しています。



## STYLUM 1.2

シンプルな外観とSNの良いサウンドを両立したSTYLUM1.2。高さは50cmとなっており、日本の一般的な家庭において使いやすい設計となっています。

STYLUM1.2/BS / JAN: 3700795180006  
STYLUM1.2/WS / JAN: 3700795180013  
STYLUM1.2/SS / JAN: 3700795180020  
STYLUM1.2/OK / JAN: 3700795180129

全体サイズ	W220 x D250 x H500 mm
天板サイズ	W165 x D200 mm
耐荷重	50 kg
重量	4.2 kg / 本

## STYLUM 2.2

STYLUMシリーズの標準仕様である2.2の高さは一般的な60cm。10cmのエクストラのために支柱デザインは2本へと変更されており、安定感も抜群です。

STYLUM2.2/BS / JAN: 3700795180037  
STYLUM2.2/WS / JAN: 3700795180044  
STYLUM2.2/SS / JAN: 3700795180051  
STYLUM2.2/OK / JAN: 3700795180136

全体サイズ	W250 x D250 x H600 mm
天板サイズ	W165 x D220 mm
耐荷重	50 kg
重量	5.5 kg / 本

## STYLUM MAX

トライ・プローブ構造と幅を広げた天板の採用によって圧倒的な安定感を実現したフラッグシップのMAX。耐荷重も様々なスピーカーに対応する70kgとなっています。

STYLUM MAX/BS / JAN: 3700795180402  
STYLUM MAX/WS / JAN: 3700795180419  
STYLUM MAX/SS / JAN: 3700795180426  
STYLUM MAX/OK / JAN: 3700795180433

全体サイズ	W250 x D250 x H600 mm
天板サイズ	W230 x D250 mm
耐荷重	70 kg
重量	8.3 kg / 本



※最新価格は(株)ナスベックHP (<http://naspecaudio.com>)をご参照ください。







## EPUR 4

透明ガラスの採用とケーブル収納スペースを設けることで、部屋を圧迫することなくオーディオ機器を美しく設置できるEPUR 4(エピュール4)。NorStoneの隠れたヒット製品です。



※最新価格は株式会社ナスペックHP (<http://naspecaudio.com>)をご参照ください。  
EPUR 4 / JAN:3760108801219, Finish - Satin/Clear

全体サイズ	W630 x D500 x H769 mm
有効スペース	W470 x D470 mm
開口部高さ	222 mm
耐荷重	トップガラス: 80 kg / インナー, アンダーガラス: 30 kg
重量	31.2 kg



## BERGEN 2

スタイリッシュなブラックガラスの採用と、スパイク設置によるスタック方式で振動を効率的に逃がし、Spiderに通じるSNの良いサウンドを実現したBERGEN 2(ベルゲン2)。



※最新価格は株式会社ナスペックHP (<http://naspecaudio.com>)をご参照ください。  
BERGEN 2 BS / JAN:3700795180747, Finish - Black Satin/Black

全体サイズ	W559 x D500 x H709 mm
有効スペース	W470 x D370 mm
開口部高さ	上段 182 mm / 中段 182 mm / 下段 242 mm
耐荷重	トップ, インナーガラス: 30 kg / アンダーガラス: 40 kg
重量	24.6 kg

# ESSE Series - HiFi Racks with Elegance and Sobriety -

ESSE(エッセ)はNorStoneを代表するラックシリーズです。NorStoneの快進撃はこのESSEから始まったと言っても過言ではありません。ブラックやレッド、ホワイトといったガラスを用いたフランスらしいスタイリッシュなデザインにまず目を奪われ、プライスを確認した時には驚きが待っています。後方に配置されたパーティタイプの支柱のおかげで、オーディオ機器を傷つける心配なく設置できる安心感や、開口部が大きい事で掃除が容易に行えるメリット。そして、前面から側面の大きな開口部が、オーディオ製品を引き立て、立体的に見せるという新しい魅力をラックに与えています。購入前も、購入してからも驚きと新しい発見がある。それがNorStone ESSEシリーズなのです。

## ESSE HIFI

ESSEシリーズの標準的なオーディオラックです。4台のオーディオ機器を安全に美しく設置可能です。

※最新価格は(株)ナスベックHP  
(<http://naspecaudio.com>)をご参照ください。



ESSE HIFI/BS\_BLK/JAN:3700795180655, Finish - Black Satin/Black  
ESSE HIFI/RED/JAN:3760108801905, Finish - Black/Red

全体サイズ	W570 x D400 x H860 mm
有効スペース	W570 x D400 mm
開口部高さ	222 mm
耐荷重	トップガラス: 40 kg インナー、アンダーガラス: 20 kg
重量	23.3 kg



## ESSE

横幅110cmに抑えた使いやすいESSE。薄型テレビを上段に設置する標準的な使い方に加え、6台のオーディオ機器を左右に配置するオーディオラックとしてもご好評いただいています。

※最新価格は(株)ナスベックHP  
(<http://naspecaudio.com>)をご参照ください。



全体サイズ	W1100 x D400 x H530 mm
有効スペース	W1030 x D400 mm
開口部高さ	190 mm
耐荷重	トップガラス: 80 kg インナー、アンダーガラス: 50 kg
重量	29.8 kg



ESSE BS/BLK / JAN: 3700795180709, Finish - Black Satin/Black  
\*在庫限りで完了\* ESSE W/BLK / JAN: 3760108801806, Finish - White/Black  
ESSE B/FRO / JAN: 3760108801356, Finish - Black/Frosted



## ESSE CURVE

ESSEシリーズのフラッグシップCURVEはその名の通り曲線を描いた美しいガラスが室内の雰囲気を演出し、スタイリッシュな部屋を完成させます。ガラス部の奥行きは40cmを確保しており、美しさだけでなく使いやすさにも配慮しました。



※最新価格は(株)ナスベックHP (<http://naspecaudio.com>)をご参照ください。

ESSE CURVE/BS\_BLK / JAN : 3760221803145, Finish - Black Satin/Black

全体サイズ	W1500 x D460 x H530 mm
有効スペース	W1437 x D400 - 460 mm
開口部高さ	190 mm
耐荷重	トップガラス : 80 kg インナー, アンダーガラス : 50 kg
重量	42.5 kg



## ESSE STAND

ESSE STANDはESSEシリーズのラックと支柱デザインを共通にしたシンプルなスピーカースタンドです。ケーブルを通すためのホールが設けられています。



※最新価格は(株)ナスベックHP (<http://naspecaudio.com>)をご参照ください。

ESSE STAND/BS\_BLK / JAN : 3700795180723, Finish - Black Satin/Black  
ESSE STAND/BS\_RED / JAN : 3700795180730, Finish - Black satin/Red

全体サイズ	W230 x D250 x H610 mm
天板サイズ	W150 x D170 mm
耐荷重	34 kg
重量	2.8 kg / 本



NorStone 日本総輸入代理店

**NASPEC**  
CORPORATION

株式会社ナスベック  
岐阜県岐阜市藪田西 1-4-5

<http://naspecaudio.com> e-mail: [support@naspecaudio.com](mailto:support@naspecaudio.com)



**IASJ**  
International Audio Society of JAPAN

TEL 058-215-7510

0120-932-455

※本カタログに記載されている内容は2023年9月時点のものであり、外観・仕様・価格などは予告無しに変更する場合があります。※製品は日本の法規格、技術基準、安全基準に則った日本国内仕様となっています。その為、輸入元本国の仕様とは異なる場合があります。※製品の色は撮影・印刷の関係で実際の色と異なって見えることがあります。※製品は全て組み立て式となっています。安全の為、2人以上での組み立て、設置をお勧めいたします。