



ROKSAN

PRODUCT GUIDE

AUDIO ELECTRONICS | TURNTABLES

2024 Summer



About Roksan

1985年の設立以来、30年以上にわたってイギリス・オーディオ界を牽引し続けてきたROKSAN(ロクサン)。

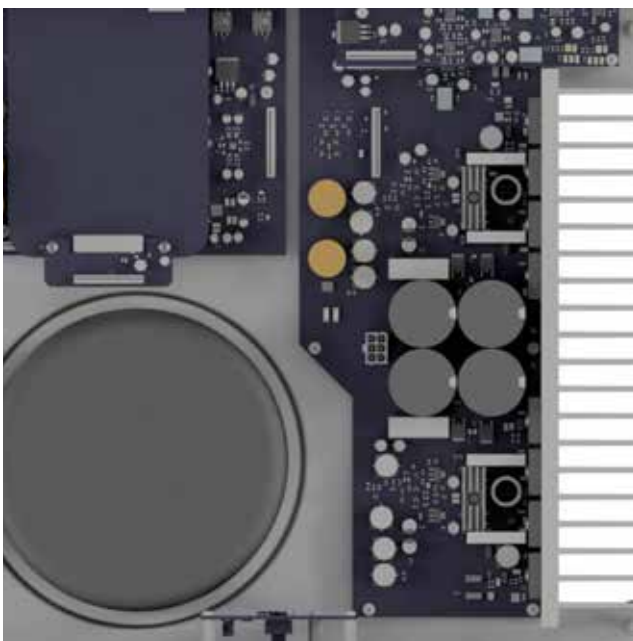
数々の金字塔を打ち立て、他の追随を許さない究極の精度を実現したアナログプレイヤーXERXES（ザクシーズ）をはじめ、Caspianシリーズ、Kandyシリーズなどのエレクトロニクス製品も他の製品では味わえない、音楽の楽しさを表現するアンプ、プレイヤーとして世界各国で高い評価を得てきました。

2016年には設立以来ROKSANを率いてきた Tufan Hashemi(トゥーフアン・ハーシェミー)が勇退。彼は伝統を重んじる純イギリス資本の会社への統合を望み、Monitor Audioがその想いに応えました。新生ROKSANの誕生です。2017年にはROKSANのR&D部門や生産部門の全てを Monitor Audioの本社があるイギリスRayleigh(レイリー)に移動し、新たな生産体制を整えました。

ナスペックが取り扱いを開始した2018年、日本は最もROKSANを販売した国となりました。ROKSANらしい深みのある素敵なサウンド。そんな製品群の復活を多くのユーザー様が「おかえり」と温かく迎えてくれた結果です。

Contents

P2 - P3	About Roksan
P4 - P5	Design and Performance
P6 - P9	Attessa Series
P10 - P15	Analog Series
P16	Accessories



Design and Performance

ROKSANの素晴らしさは、シンプル・イズ・ベストという言葉に集約されます。それはデザインであり、設計でもあります。美しくレイアウトされた回路は芸術的です。しかし、それ以上に注目に値するのはパーツ選別の徹底です。膨大なストックから精度誤差最小のパーツが選別され、その合格した数少ないパーツのみにROKSAN製品で使用される栄誉が与えられます。

ROKSANはこう説明しています。
「パーツ選別を理由に製品が高額になっている事があります。しかしROKSANはそうではありません。パーツ選別が大切なのは当たり前です。精度の高いパーツを選別してシンプルに使用し、全てはサウンドのために設計を行う。このことがROKSANサウンドを支えているのです。」

ROKSAN製品の保証期間は、アナログプレイヤー、CDプレイヤー、プリメインアンプ等、多くの製品が5年間となっています。海外製品としては異例の長さといえるでしょう。これはROKSANの製品に対する絶対の自信に他なりません。

またほとんどの製品が100V専用トランス、もしくはユニバーサル電源を搭載。日本の環境でも安心してお使い頂けます。

近年、多くのメーカーにおいて同じグレードの製品価格が、30年前に比べ何倍にも跳ね上がっている事実をROKSANはオーディオ衰退の原因と考えています。時代と共に価格が多少あがってしまうのは仕方がないかもしれませんが、しかしROKSANは可能な限り上昇を抑えて、より良い製品を開発する事に注力しているのです。

信頼性が高く、かつ適正な価格。
そしてシンプルで音楽に没頭できるオーディオ製品。

それこそがROKSANの目指す理想なのです。



Atessa series

2017年にMonitor Audio傘下に入り、新生ROKSANとして十分な開発期間を経てリリースされる初めてのシリーズが、2021年に登場したAtessa (アテッサ) シリーズです。

BlueSoundとのパートナーシップにより強力なストリーミング・プラットフォームにである“BluOS”を搭載した“Atessa Streaming Amplifier”を中心に、Atessaシリーズが提供するのモダンなリスニングスタイルです。

一見するとこれまでのROKSANにないシャープでスマートなルックスに驚かれるかもしれません。しかし、ROKSANの伝統的な技術とサウンド・クオリティはしっかりと受け継がれています。ソースがデジタルでもアナログでも高音質で音楽を楽しみたい。そんなオーディオファンの希望を叶えるシンプルかつ強力なラインアップを揃えました。

ROKSANの伝統的なサウンド・クオリティと使いやすいインターフェースを、洗練されたインダストリアル・デザインにパッケージしたAtessaシリーズ。伝統的でありながらモダンなコンポーネントは、ここ日本でもROKSANのエレクトロニクス製品を印象づける素晴らしい仕上がりです。

Available finishes



Silver



Black

Atessa

Streaming/Integrated Amplifier

Atessa Streaming/Integrated Amplifierは、洗練されたユーザー・インターフェースとROKSANの伝統的なサウンド・クオリティが息づくストリーミング/インテグレートッド・アンプです。Streaming Amplifierは、Blue Soundとのパートナーシップにより強力なマルチルーム・ストリーミング・プラットフォームである”BluOS”を搭載することによってあらゆるサービスに対応する快適なストリーミング再生を実現。快適なユーザビリティと高音質のデジタルサウンドを兼ね備えました。

サウンド面の設計においても妥協はありません、これまでのROKSANコンポーネントをベースにしながら改良を重ねたアンプ回路。強力な400VAの大容量トイダルトランスを搭載した電源部。ショートシグナルパスを実現する多層基板。デジタル・アナログソースが混在するアンプにあって、各入力系統間のクロストークを極小に抑えたグラウンド・スイッチング技術も備わり、様々なソースを高音質で再生する設計に隙はありません。ラインアップは、“BluOS”搭載 or 非搭載のStreaming/Integrated Amplifierからお選びいただけます。Integrated Amplifierは“BluOS”こそ搭載していませんが、S/PDIF入力、MMフォノ入力、Bluetooth入力を備え、Atessa CD Transport/ Turntableと組み合わせ、スマートなシステムを構築することも可能です。

ネジの見えない薄型でスマートなルックスも美しい、新生ROKSANのステートメントとなるモダンな一体型アンプです。

Key Features Streaming/Integrated Amplifier

- ハイクオリティなBurr Brown製DAC (192kHz/24bit + MQA) を搭載
- Caspian Integrated Amplifierをベースにしながら、入力段と増幅段を改良しクロスオーバー歪みを改善したアンプ回路
- あらゆるスピーカーを余裕を持って駆動する、強力な400VAの大容量トイダルトランスを搭載した電源部
- 多層基板を採用し、シグナル・パスを短縮化。音のピュアリティに貢献
- 入力切替もでき、人間工学に基づいて設計された手触りの良いマルチファンクションダイヤル・ボリュームコントロール
- ソース選択時にフロントパネルにグラフィカル・アイコンが表示される直感的なインターフェース
- MMフォノステージ内蔵
- 斬新なグラウンド・スイッチング技術により、各入力系統間のクロストークを極めて小さくすることに成功。アナログ・デジタル入力は勿論、特にフォノステージ入力のパフォーマンスに大きく貢献
- Bluetooth-低消費電力で動作し、接続信頼性が高いフルカスタムの高性能アンテナを採用。繊細なDACとADC回路周辺のノイズを低減します。AptXとAACのデコードに対応。また、アンテナはシャーシ内部に内蔵されており、クリーンな外観に寄与
- 小ぶりなりモコン。USB/Wi-fiアンテナ付属

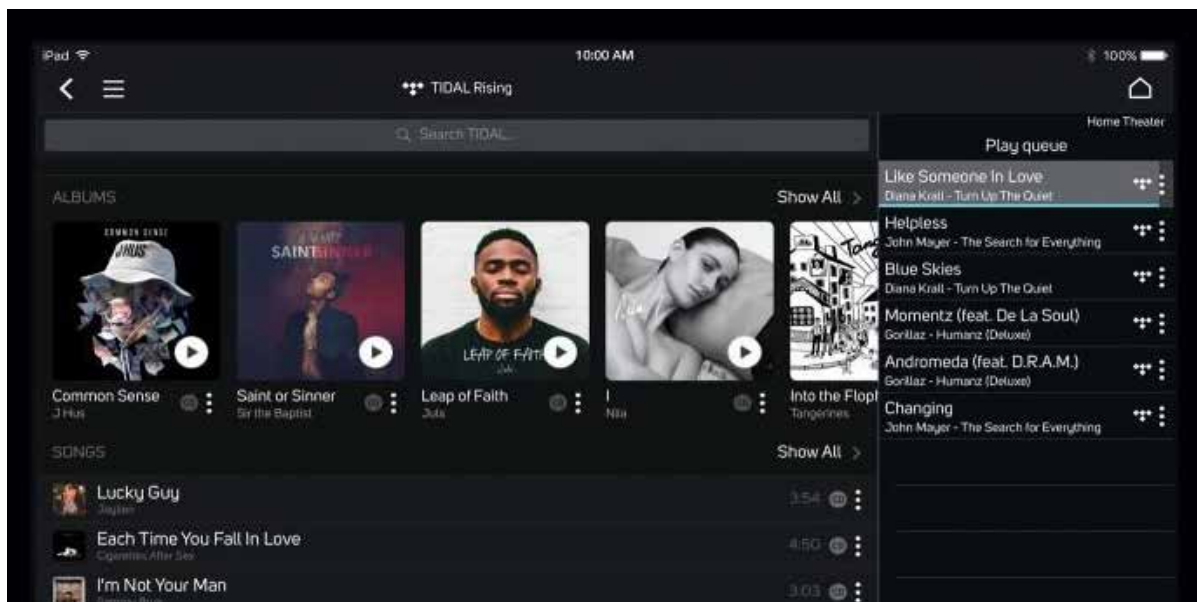
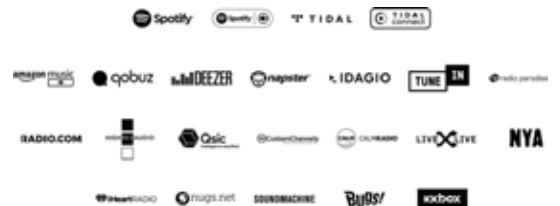


Streaming Amplifier Only

- BlueSoundとのパートナーシップにより、強力なマルチルーム・ストリーミング・プラットフォームである”BluOS”を搭載
- コントロールapp“BluOS” (iOS, android, Windows, Mac OS X) で操作可能
- ネットワーク再生192kHz/24bit + MQAデコードに対応
- S/PDIF入力は、Atessa CD Transportで再生されたMQA CDを含む、MQA/PCM信号をデコード可能
- Amazon Alexa/Music, Spotify, TIDAL, Deezer, Qobuzその他多くのストリーミング・サービスに対応



BluOS



Attesa Streaming/Integrated Amplifier

Streaming/Integrated Amplifier



Streaming Amplifier



Integrated Amplifier



- Streaming/Network ※STAのみ
- Audio Formats : MP3, AAC, WMA, OGG, WMA-L, ALAC, OPUS, MQA, MQA studio, FLAC, WAV, AIFF
 - Supported Cloud Services : Amazon Alexa, Amazon Music, Spotify, TIDAL, Deezer, Qobuz, HDTracks, HighResAudio, Murfie, JUKE, Napster, Slacker Radio, KKBox
 - Radio : TuneIn Radio, iHeartRadio, Calm Radio, Radio Paradise 他
 - その他 : AirPlay2
 - Controll app : BluOS App (iOS, android, Windows, Mac OS X)
 - サンプリングレート : 192kHz/24bit
 - デジタル入力 : LAN, USB Type-A×2
 - コントロール端子 USB mini-B (Service)

Attesa Streaming/Integrated Amplifier

General

- アナログ入力 : アンバランスRCA×2, MM PHONO/アンバランスRCA×1+GND
- アナログ出力 : プリアウト/アンバランスRCA × 1, 3.5mm mini-Jack×1
- デジタル入力 : Coaxial×2 (192kHz/24bit), Toslink×2 (96kHz/24bit)
- ※MQAデコードはStreaming Amplifierのみ、Integratedは不可
- コントロール端子 : Trigger In/Out×2, IR input
- 消費電力 : Standby : <0.5 W, 最大 : 350W
- サイズ (H×W×D) : 76 x 432 x 373 mm (端子含む)
- 重量 : 10.48 kg (STA) / 10.37kg (INT)
- 付属品 : リモコン, wifiアンテナ (USB), USB延長ケーブル

Power Amplifier

- 出力 : 80W + 80W(8Ω) / 130W + 130W(4Ω) Class-AB
- 周波数特性 : 5Hz - 50kHz (-3dB)
- S/N比 : >80dBa@1W/8Ω, >98dBa@75W/8Ω
- THD+N : <0.02% (1kHz, 2ch, 1W@8Ω, A-weighted)
- チャンネルセパレーション : >75 dB @10 kHz
- ゲイン : 29dB

Pre Amplifier (Pre-out)

- S/N比 : >104 dB (unweighted)
- THD+N : 0.002% (1kHz, 2Vrms, A Weighted)
- チャンネルセパレーション : >102 dB (1kHz, 100mV)
- Phono : 47k/56p loading for 3~12mV output cartridges

Bluetooth

- Profile : A2DP Audio profile
- Codecs : SBC, aptX & AAC
- Range : 約15m

Attesa Streaming Amplifier

- 型番 : ATTESSA STA SLV / JAN : 4571408317398 / Color:Silver
- 型番 : ATTESSA STA BLK / JAN : 4571408317404 / Color:Black

Attesa Integrated Amplifier

- 型番 : ATTESSA INT SLV / JAN : 4571408317411 / Color:Silver
- 型番 : ATTESSA INT BLK / JAN : 4571408317428 / Color:Black



※最新価格は(株)ナスベックHPをご参照ください。
(<http://naspecaudio.com>)



Attesa

CD Transport



Attesa CD Transportは、Attesa Streaming/Integrated Amplifierと組み合わせるのに最適なCDトランスポートです。出力端子をCoaxialに限定し、CDに収められたデータをピュアリティの高いデジタル信号で出力することに特化した設計です。

電源にもこだわり抜きトロイダルトランスを採用した安定化リニア電源、デジタル部/クロック部の個別のレギュレーター、また、アクティブ時には動作しないスタンバイモード専用電源を搭載。Coaxial出力ソケットは、トランスを使用してシャーシから電氣的に絶縁されており、アース/ハムループを完全に回避。CDトランスポートとしてこれ以上は必要ないと感じさせる無駄を排した設計と、ノイズを徹底的に排したシンプルなかつ強力なコンポーネントです。

Key Features

- ハイクオリティなデジタル出力に特化したS/PDIF出力のみのシンプルなCDトランスポート
- トロイダルトランスを採用した安定化リニア電源を搭載
- デジタル部 (5V) と高感度クロック (3.3V) 部をそれぞれ個別のレギュレーターで電力供給し、ノイズに起因するジッターの発生を最小限に抑制
- ノイズの原因とならないようメイン電源が駆動するアクティブ時には動作せず、スタンバイモード専用電源を搭載
- S/PDIF Coaxial出力ソケットは、トランスを使用してシャーシから電氣的に絶縁されており、アース/ハムループを完全に回避
- 小ぶりなりモコン付属



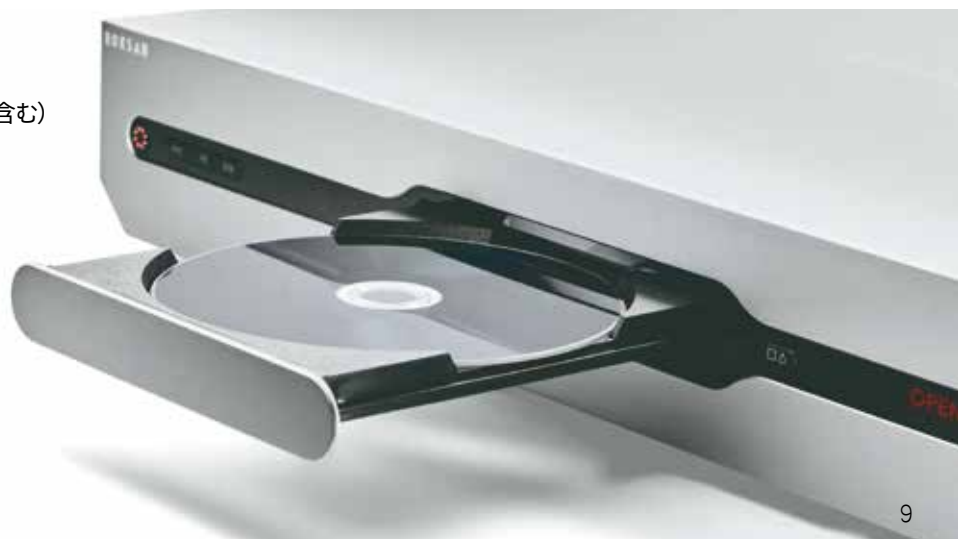
Specifications

Attesa CD Transport

型番：ATESSA CDT SLV / JAN：4571408317435 / Color:Silver / 型番：ATESSA CDT BLK / JAN：4571408317442 / Color:Black

General

- デジタル出力：Coaxial×1 (44.1kHz/16bit)
- 消費電力：Standby：<0.5 W, 最大：25W
- サイズ (H×W×D)：76 x 432 x 349 mm (端子含む)
- 重量：6.1kg
- 付属品：リモコン





ANALOG series

1985年。CDというフォーマットが登場してから3年後、突如現れたシンプルなプレイヤーのパフォーマンスに誰もが耳を疑いました。

そのプレイヤーはノイズレスを実現したCDプレイヤーがライバルと言わんばかりのSNを誇っており、その安定した回転と共にレコードから恐ろしいまでの情報量を拾い上げたのです。XERXES(ザクシーズ)と名付けられたそのプレイヤーは、世界中のオーディオファイルを虜にしました。コンパクトで飽きの来ない美しいデザインと、理にかなった多層プリンス(ボード)構造。

そっと手で回せば長時間滑らかに回り続けるプラッターや軸受けの恐ろしいまでの製作精度。一度セッティングが決まってしまうと、長期にわたり最高のパフォーマンスを約束する信頼性。XERXESは、世界中に熱狂的なファンを増やしながら、X(10) / 20 / 20 PLUS と進化していきました。

新開発された2種類のXPS8電源とRPM強化電源。

TABRIZの後継機として発表されたSARAユニピポット・トーンアーム。

もちろん、ファンなら数多く挙げられるXERXESのアイデンティティはしっかり受け継がれています。



※写真のアームはNIMA TONEARMです。

Xerxes 20 XPS8 / Xerxes 20 RPM Turntable



※最新価格は(株)ナスペックHPをご参照ください。
(<http://naspecaudio.com>)

XERXES 20 XPS8

アームレス(セット内容：XERXES本体+XPS8電源)

- XERXES 20 XPS8 BLK (JAN：4571408316070) / グロス・ブラック
- XERXES 20 XPS8 WHT (JAN：4571408316087) / グロス・ホワイト
- XERXES 20 XPS8 ROW (JAN：4571408316094) / グロス・ローズウッド

XERXES 20 RPM

アームレス(セット内容：XERXES本体+RPM強化電源)

- XERXES 20 RPM BLK (JAN：4571408316100) / グロス・ブラック
- XERXES 20 RPM WHT (JAN：4571408316117) / グロス・ホワイト
- XERXES 20 RPM ROW (JAN：4571408316124) / グロス・ローズウッド



最新のXERXES(ザクシーズ)は2種類の電源から選択していただけます。XERXES 20 XPS8は、XERXES本体に最新のスピードコントロール(パワーサプライ)XPS8を組み合わせた新しいXERXESの基本セットです。前作のXPS7に比べて大幅に改良されたXPS8によって、より静かで安定した回転を実現しています。

XERXES 20 RPMは強化スピードコントロール(パワーサプライ)であるRPMをセットにした上位バージョン。RPMとの組み合わせによってさらなる音の厚みと静けさを同時に獲得。どちらのセットも価格に対して圧倒的なサウンドパフォーマンスをお約束します。カラーは光沢のあるブラック、ホワイト、ローズウッドをご用意(ベース部はグロス・ブラック共通)。搭載するトーンアームにはROKSANの最新アーム"SARA"をお勧めいたします。

Key Features

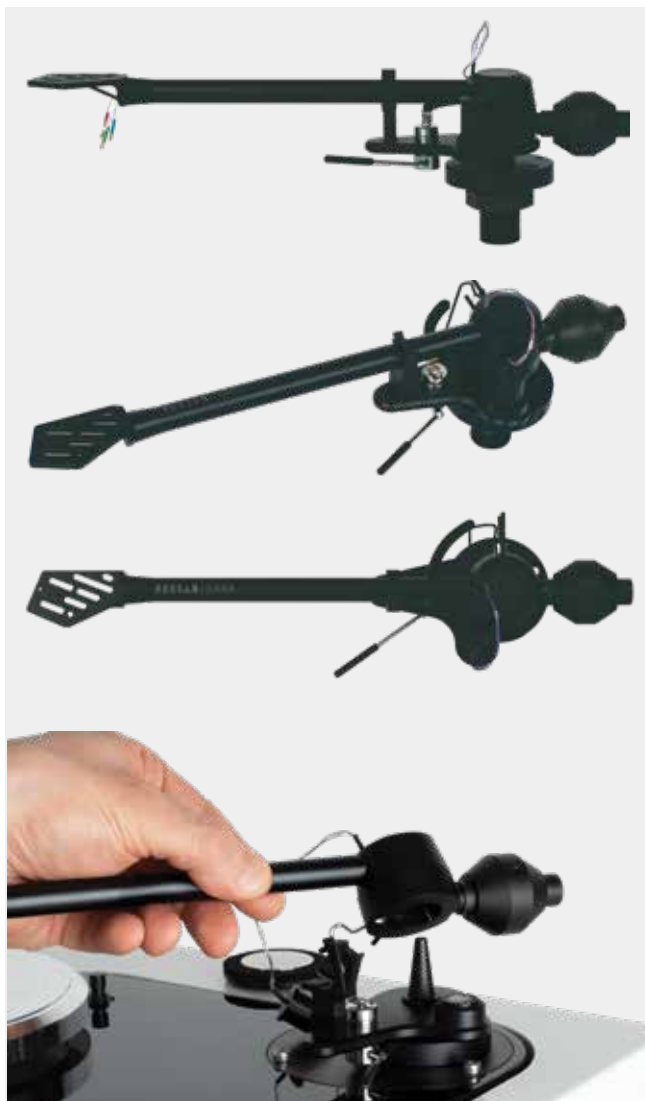


- サスペンションを用いない、独自の8アイソレーションユニット
- 三層プリンス(ボード)構造によって、モーターの振動を一切プラッターに伝えないオリジナル設計
- 強化スチールスピンドル(加工精度5ミクロン以下)と、超硬タングステンカーバイドボールベアリング
- 加工精度2ミクロンを実現した2ピース強化リン青銅製ハウジングを採用し究極に滑らかな回転を実現
- ドライブベルトのテンションにより回転軸がセンタリングされる独自のセルフセンタリング機能
- 確実なワンポイント支持を実現するセルフアライメント・シングルポイント・メインベアリング
- 2ピースアルミ削り出し無共振勘合インナープラッター、アウタープラッター
- スピンドルキャップを採用したレコードと軸の接触を排除した独自設計

Specifications

■XERXES 20 XPS8 / XERXES 20 RPM (ターンテーブル/アームレス)

- 駆動方式：ベルトドライブ方式 ○メインベアリング・スピンドル：硬化精密加工ステンレス
- メインベアリング・ハウジング：強化リン青銅 ○メインベアリング・ボール：超精密タングステンカーバイド
- インナープラッター：2ピースアルミ削り出し無共振勘合 ○アウタープラッター：2ピースアルミ削り出し無共振勘合
- 構造：3層プリンス構造 ○アイソレーション：3段階アイソレーションシステム
- モーター：カスタムメイド24極シンクロナス・モーター ○プーリー：精密加工アルミニウム合金
- サイズ：W450×H115×D370mm ○重量：12Kg ○その他：ダストカバー付属
- セッティング料：¥30,000- (税込 ¥33,000-) ※別途出張費・交通費をいただく場合がございます



SARA Unipivot Tonearm

ROKSANは過去にもXERXESと対をなす素晴らしいトーンアームを発表してきました。どれもサウンド面においては素晴らしい評価を獲得してきましたが、調整の難しさなどが指摘されていました。新開発されたSARA(サラ)は、ROKSANらしいヌケの良さと音の厚みを両立させたサウンドをさらに飛躍させながら、セッティングの容易さをも獲得しています。

ピボット部は、XERXESのベアリング・ボールにおいてその素晴らしさを実証しているタングステンカーバイド・ピンを採用。圧倒的な精度はさすがROKSANです。針圧調整の簡単さ、アジマスの画期的かつ容易な調整方法。また、アーム部と台座の連結はDIN端子が採用されており、ピボット部から簡単に取り外しが可能。

カートリッジの取り付けやすさにも配慮されています。

新しいSARAを手に入れ、圧倒的なサウンドに使いやすさも併せ持ったXERXESはまさに鬼に金棒。昔の少し手ごわいアームを知っているファンにとっては、新鮮な驚きで迎えられるに違いありません。

Key Features

- 最小摩擦で究極の滑らかさを実現し、優れた追従性と自由度を最大にするタングステンカーバイド・ピンと人工ルビー台座を採用したユニピボットデザイン
- 銀メッキOFC内部配線とROKSANオリジナルHDC外部配線によって、優れたディテールを再現
- 人間工学に基づいたユーザーフレンドリーな使い勝手
- 高品位アノダイズブラック・フィニッシュ
- 画期的なウエイト方式のアジマス調整機能



Specifications

SARA (JAN:4571408316131)

※最新価格は(株)ナスベックHPをご参照ください。
(<http://naspecaudio.com>)

SARA / トーンアーム

- 基本構造:ユニピボットタイプ ○ベアリング:超精密タングステンカーバイド・ピン
- アーム部:アノダイズ・アルミニウム ○実行長:240mm / 9インチ ○有効質量:24.2g ○オーバーハング:17.5mm
- 有効長:222.5mm ○取り付けホール径:23mm ○アームボード厚:6-25mm ○推奨カートリッジ重量:5-12g
- 推奨トラッキング重量:0-3g ○内部配線:銀メッキOFC ○付属:ROKSANオリジナルフォノケーブル



XPS8 (スピードコントロールパワーサプライ)

Key Features

- XPS7に比べ50ppmのクリスタルオシレーターを採用し、さらなる正確な回転を実現
- 33 1/3回転と45回転の正確さの改善と温度上昇を抑えた新しい設計
- 電源ボタンと回転切替ボタンを前面に配置し、使いやすさが向上
- 低レゾナンスと高シールドングを実現した、高剛性メタルケース

Specifications

XPS8(スピードコントロール/パワーサプライ)部

- 出力電圧:16.5 Vac RMS (33 1/3回転、45回転) ○DCオフセット:50mV以下 ○高調波歪み:0.1%以下
- 出力インピーダンス:<0.5Ω ○サイズ:W95×H56×D168mm ○重量:830g



RPM Reference Phono Pre-amplifier

Key Features

- ACシンクロナス・モーターを極限まで静かに回すために開発されたXERXESの真の実力を解き放つDCパワーサプライ
- AC電源をDCに一度変換。その後ACに戻す事で、家庭の電源環境に左右されない安定した電源供給を実現
- さらに安定した電源供給を目指し超低ノイズトランスを新たに採用
- 最先端の超高性能デジタルスピードコントロールPCB
- 完璧なピッチと正確で安定したスピードを実現

Specifications

CASPIAN RPM SLV (JAN:4571408316155)
※RPMを単体購入する場合の型番・JANです。

※最新価格は(株)ナスベックHPをご参照ください。
(<http://naspecaudio.com>)



CASPIAN RPM SLV(スピードコントロール/パワーサプライ)部

- 出力電圧:16.0 Vac ± 0.5Vac RMS (33 1/3回転、45回転) ○DCオフセット:10mV以下 ○高調波歪み:0.1%以下
- 出力インピーダンス:<0.1Ω ○サイズ:W432×H80×D330mm ○重量:12kg



RPP Reference Phono Amplifier

最高品質のパーツを奢ったMM/MC対応のフォノアンプです。電源部にはDC/AC変換し、電圧の不安定さに左右されないパフォーマンスを約束する独自のDS1.5リニア電源モジュールを採用。MM/MC切り替え、ゲインレベルと入力インピーダンスの切り替えも本体下部ディップスイッチによって対応します。Caspianシリーズ共通のメカニカル・アイソレーション・フィートによって振動対策も万全です。低域の存在感と正確なリズム。広大なサウンドステージと奥行き。あらゆる要素を高い次元で再生するRPPは世界最高レベルのフォノアンプなのです。

Specifications

CASPIAN RPP SLV (JAN:4571408316148)

※最新価格は(株)ナスベックHPをご参照ください。
(<http://naspecaudio.com>)



CASPIAN RPP SLV (MM/MC対応 フォノアンプ)

- 入出力:RCA ステレオ各1系統 ○MM / MC入力切替:ディップスイッチにて変更
- ゲイン設定:MM : 40.6 dB @ 1 kHz / MC1 : 56 dB @ 1 kHz / MC2 : 65.5dB @ 1 kHz
- SN:MM : >89dB AWTD (ref.5.0mV) MC1 : >79dB AWTD (ref.5.0mV) / MC2 : >70dB AWTD (ref.5.0mV)
- ハーモニックディストーション:0.01%以下 ○出力インピーダンス:<50Ω
- サイズ:W432×H80×D330mm ○重量:12kg



Radius 7 Turntable & Tonearm

美しいコンパクトなアナログプレイヤー。
その一言で表現できてしまいそうなRADIUS7(ラディウス7)には、ROKSANの30年以上培ってきたアナログ技術の全てが注ぎ込まれています。
ベース部を分離するアイデアは振動を減衰させるXERXES譲りの巧みな設計です。

電子式スピードコントロール機能を備えたモーターユニットは、極めて優れた品質のクリスタル制御システムを用いることで、完璧なピッチと安定したスピードを実現します。
美しい外観から想像する通りの静けさ。そして、シンプルな外観からは想像できない骨太な音。
RADIUSが奏でるサウンドは期待を大きく上回るハイエンド・サウンドです。
体験した人は「ROKSANはXERXESだけじゃない」と唸るに違いありません。

アルミニウム合金製のアーム部と、ステンレス / アクリルの質感が印象的なNIMA (ニーマ) は、精密に仕上げられた10のコンポーネントで構成されており、熟練の職人によって手作業で組み立てられます。
ユニポットタイプの良さを最大に、そしてストレートに味わうためのシンプルな設計は、外観だけでクリアさとスピード感、パンチ力を併せ持ったキャラクターであると想像させます。

「この美しいプレイヤーは音も良さそうだ。」
RADIUSとNIMAのデザインからビビッときたその直感はアタリです。



Key Features

- さらに正確な回転を実現したモーター部
- XERXES譲りの3点アイソレーションシステム
- 正確無比なクリスタル速度制御システム
- 電子式速度選択機能(33 1/3rpm・45rpm)
- 高品質アルミニウム合金プーリー・システム
- LED照明 (赤色・青色) による速度表示
- Made in UKによる最上級の製造品質

Specifications

RADIUS7 (JAN:4571408315011)

※最新価格は(株)ナスベックHPをご参照ください。
(<http://naspecaudio.com>)



RADIUS 7 / レコードプレイヤー (NIMA アーム付属)

- 本体部 ○ 駆動方式：ベルトドライブ方式 ○ ベルト：カスタムメイド・シリコンベルト
- メインベアリング・スピンドル：精密加工ステンレス ○ メインベアリング・ハウジング：精密加工一体真鍮
- メインベアリング・ボール：精密肌焼(case hardened)硬化鋼 ○ プーリー：精密加工アルミニウム合金
- プラッター：精密加工アクリル ○ モーター：カスタムメイド・24極シンクロナス・モーター ○ 回転速度：33 1/3rpm / 45rpm
- 電源：100V 50/60Hz ○ ワウ・フラッター：0.04%以下 ○ サイズ：W460×D385×H150mm ○ 重量：7.0Kg
- トーンアーム部 ○ 基本構造：ユニポットタイプ ○ ベアリング：ステンレススチール製ユニポット ○ ベアリング支柱：アクリル
- アーム部：アルミニウム合金 ○ ヘッドシェル部：アクリル ○ 実効長：240mm / 9インチ ○ 有効長：222.5mm
- ヘッドシェル・オフセットアングル：22.9° ○ 搭載可能カートリッジ自重：5~12g ○ 付属品：DINタイプフォノケーブル



Shiraz MC Cartridge

SHIRAZ(シラズ)。

それは、1987年の発売以来、少しずつマイナーチェンジを繰り返しながら、多くのアナログファンを虜にしてきた、ROKSAN自慢のMCカートリッジです。

スイス製のGyger II スタイルスは、非常に細い線形状(スペクトル線輪郭)で、トラッキング能力に優れているのが特徴です。

本体は堅牢なアルミ合金製。ジェネレーターが3つのスパイクで本体に固定されており、歪みを引き起こす接着剤などは一切使用されていません。特定の周波数でカンチレバーが過度に動いた際、コイル上にあるジェネレーターに直接取り付けられているコンデンサによって制御され、微細な信号情報を正確に保ちます。本体色は生産ごとにブラックやブルー、グレーなど変化があり、どの色が届くかも長年のファンには楽しみのひとつ

となっています。クリアで明瞭な中域、深みがあり俊敏な低域、開放的で広がりのある高域。あらゆる音楽をありのままに再現するSHIRAZはXERXESにとって最高の相棒なのです。



Specifications

SHIRAZ(JAN:4571408315080)

※最新価格は弊社スペックHPをご参照ください。
(<http://naspecaudio.com>)

SHIRAZ/カートリッジ

- 形式：MC型 ○再生周波数特性：15 - 30,000Hz ○出力：0.21mV/cm/sec(RMS)
- スタイルス：スーパーファインGyger II ○カンチレバー：アルミニウム ○針圧：2.2 - 2.5g(2.4g推奨)
- ボディ：ソリッド・アルミニウム合金 ○ジェネレーター：オリジナル3点リジッド固定 ○取り付け穴間隔：12.7mm
- 推奨ロード：30 - 100Ω(100Ω推奨) ○コイル・インピーダンス：24Ω ○チャンネル・バランス：1dB以内
- チャンネル・セパレーション：30dB ○自重：8.2g



Corus 2 MM Cartridge

Corus2は、Radius7とベストパートナーとなるカートリッジです。

各チャンネルにマグネットを配置したVM型を採用。それぞれのマグネットはシールドプレートで分離されており、動作帯域内のクロストークの減少とチャンネルセパレーションの改善を実現しています。高級感のあるブラック・アルミ製の本体はシールドと共鳴防止の双方にメリットをもたらしました。無垢シバタ針(fine line型)をテーパ型のアルミニウム・パイプに取り付ける事で得られた、高い再現性と優れたトラッキング性能。美しいだけでなく、ROKSANらしい音の厚みと抜けの良さを持った、抜群の仕上がりです。回転式のスタイルス・ガードを搭載しており、安全性にも配慮されています。



Specifications

CORUS2 (JAN:4571408315349)

※最新価格は弊社スペックHPをご参照ください。
(<http://naspecaudio.com>)

CORUS 2 / カートリッジ

- 型式：VMデュアルムービングマグネット型 ○再生周波数特性：20 - 27,000Hz ○出力電圧：3.5mV(1kHz、5cm/sec.)
- チャンネルセパレーション：25dB(1kHz) ○出力バランス：1.5dB(1kHz) ○針圧：1.8~2.2g(2.0g標準)
- コイルインピーダンス：3.2kΩ(1kHz) ○直流抵抗：800Ω ○負荷抵抗：47kΩ ○負荷容量：100~200pF
- コイルインダクタンス：490mH(1kHz) ○スタティックコンプライアンス：40×10⁻⁶cm/dyne
- ダイナミックコンプライアンス：10×10⁻⁶cm/dyne(100Hz) ○スタイルス：無垢シバタ針(2.7×0.26mil)
- カンチレバー：アルミニウムテーパパイプ ○垂直トラッキング角：23°
- 外形寸法：H17.3×W17.0×D28.2mm ○重量：8.0g
- 交換針：CORUS2-STYLUS (JAN : 4571408315356)

Electronic Stylus Balance

ROK ESB (JAN:4571408315660)



Electronic Stylus Balance(ESB)は、赤色が鮮やかなアルミ製の堅牢なボディのデジタル針圧計です。

バックライト機能付の液晶パネルは非常に見やすく、正確な針圧調整を可能としています。

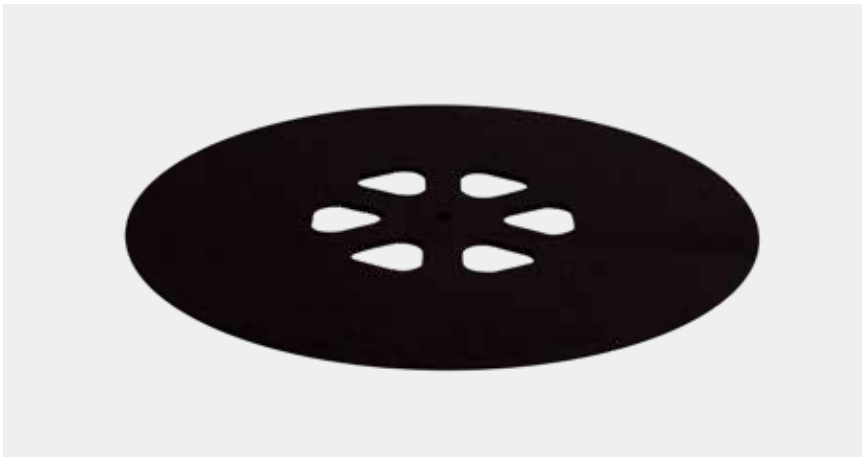
精度±0.001gでの計測が可能で、電池切れを防ぐ60秒のオートセーブ機能も搭載しています。

※最新価格は株式会社ナスベックHPをご参照ください。
(<http://naspecaudio.com>)



UPGRADE MAT

UPGRADE MAT (JAN:4571408315097)
UPGRADE MAT 4MM (JAN:4571408315653)



アップグレードマットは、RADIUS7アナログ・プレイヤーだけでなく、他社製品にも使用可能なフェルト素材のオプション・ターンテーブルマットです。

スピンドル径が非常に細い、歴代の”XERXES”に使用できる専用4mmタイプもご用意しています。

※最新価格は株式会社ナスベックHPをご参照ください。
(<http://naspecaudio.com>)



NASPEC
CORPORATION

株式会社ナスベック
岐阜県岐阜市葭田西1-4-5
<http://naspecaudio.com/>

IASJ
International Audio Society of JAPAN

TEL 058-215-7510
0120-932-455
e-mail: support@naspecaudio.com



※本カタログに記載されている内容は2024年7月時点のものであり、外観・仕様・価格などは予告無しに変更する場合があります。
※製品は日本の法規格、技術基準、安全基準に則った日本国内仕様となっています。その為、本国の仕様とは異なる場合があります。
※製品の色は撮影・印刷の関係で実際の色と異なって見えることがあります。
※商品の保証修理期間はご購入から5年(カートリッジは2年)となります。詳しくは弊社Web上に掲載されている保証修理規定をご覧ください。