

Installation and Usage Guide for Crestron

標準インストール手順

Primare SPA25 の Crestron Home モジュールは、Crestron セットアップアプリの「デバイスのペアリング」手順で「ドライバー」メニューから直接インストールできます。以下の手順でドライバーを見つけてください。

デバイスのペアリングを選択

ドライバーを選択

AV レシーバーを選択

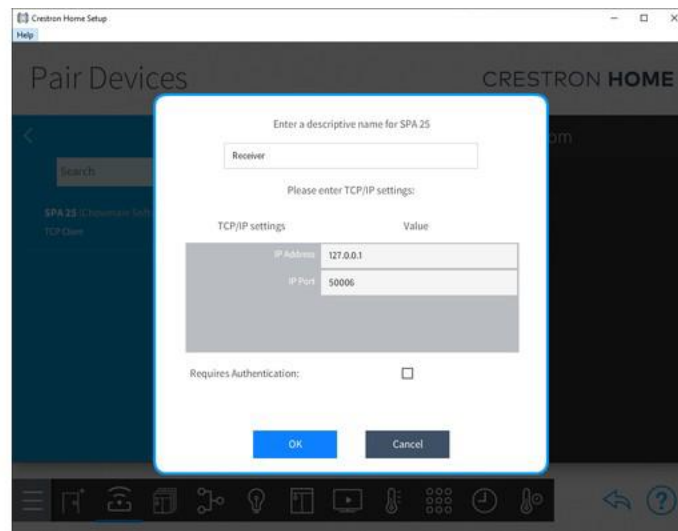
Primare を選択

Primare SPA25 / SP25 を選択

+ ボタンをクリックして、お使いのモデルを選択

デバイスの詳細を入力

これで、Crestron Home で SPA25 / SP25 のインストール準備が整います。



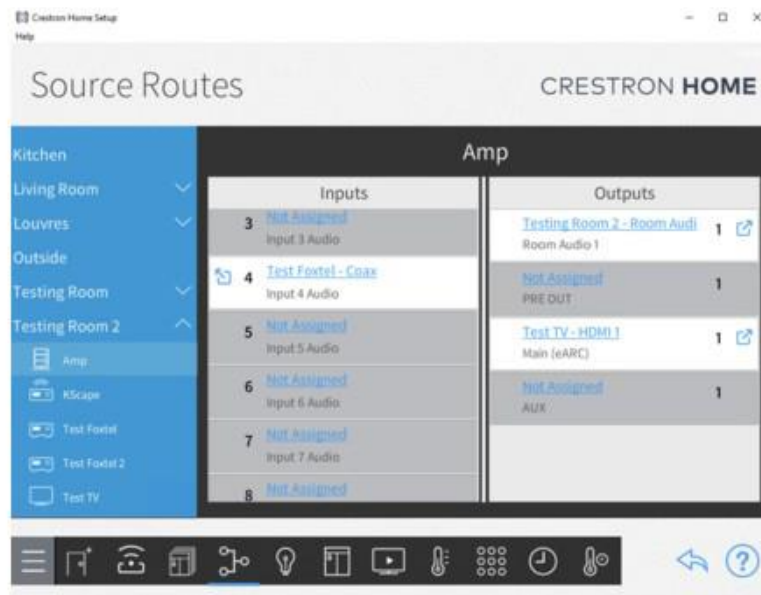
使用方法

Primare SPA25 / SP25 には、17 の入力があり、多様な入力および出力オプションに設定可能です。これらの設定可能な入力を最大限に活用するため、ドライバーでは 15 のオーディオ入力と 15 のオーディオ/ビデオ入力が提供されています。

オーディオとオーディオ/ビデオの両方で、入力番号はデバイスに設定された対応する入力番号に対応しています。例えば、オーディオ入力 1 とオーディオ/ビデオ入力 1 はどちらもデバイスの入力 1 を選択する設定です。

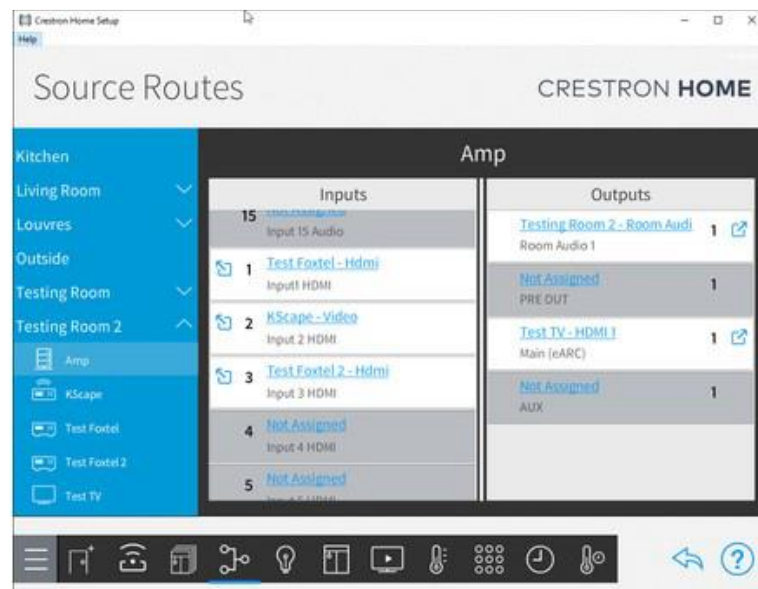
オーディオ専用接続

入力の1つをオーディオ専用を設定する場合は、オーディオとラベル付けされた入力を使用する必要があります。これは、Crestron Home で正確なルーティングを設定するためにオーディオ専用入力が必要なためです。



オーディオ/ビデオ接続

入力をオーディオ/ビデオタイプに設定する場合は、HDMI とラベル付けされた入力を使用する必要があります。これにより、正しいルーティング接続にアクセスできます。



ストリーミング

Primare SPA25 は、入力 17 でストリーミングデバイスに直接アクセスできます。しかし、Crestron Home は現在 15 入力までしか対応していないため、ストリーミング入力へのアクセスには「オーバーフローコマンド」を使用します。このコマンドはクイックアクションの一部として設定できます。

シーケンス

Primare SPA25 / SP25 ドライバーは、Crestron Home に内蔵された AV レシーバータイプの 1 つです。これにより、レシーバー用に事前定義された標準的なアクションおよびイベントセットが付属しています。詳細については、Crestron Home のドキュメントをご確認ください。

